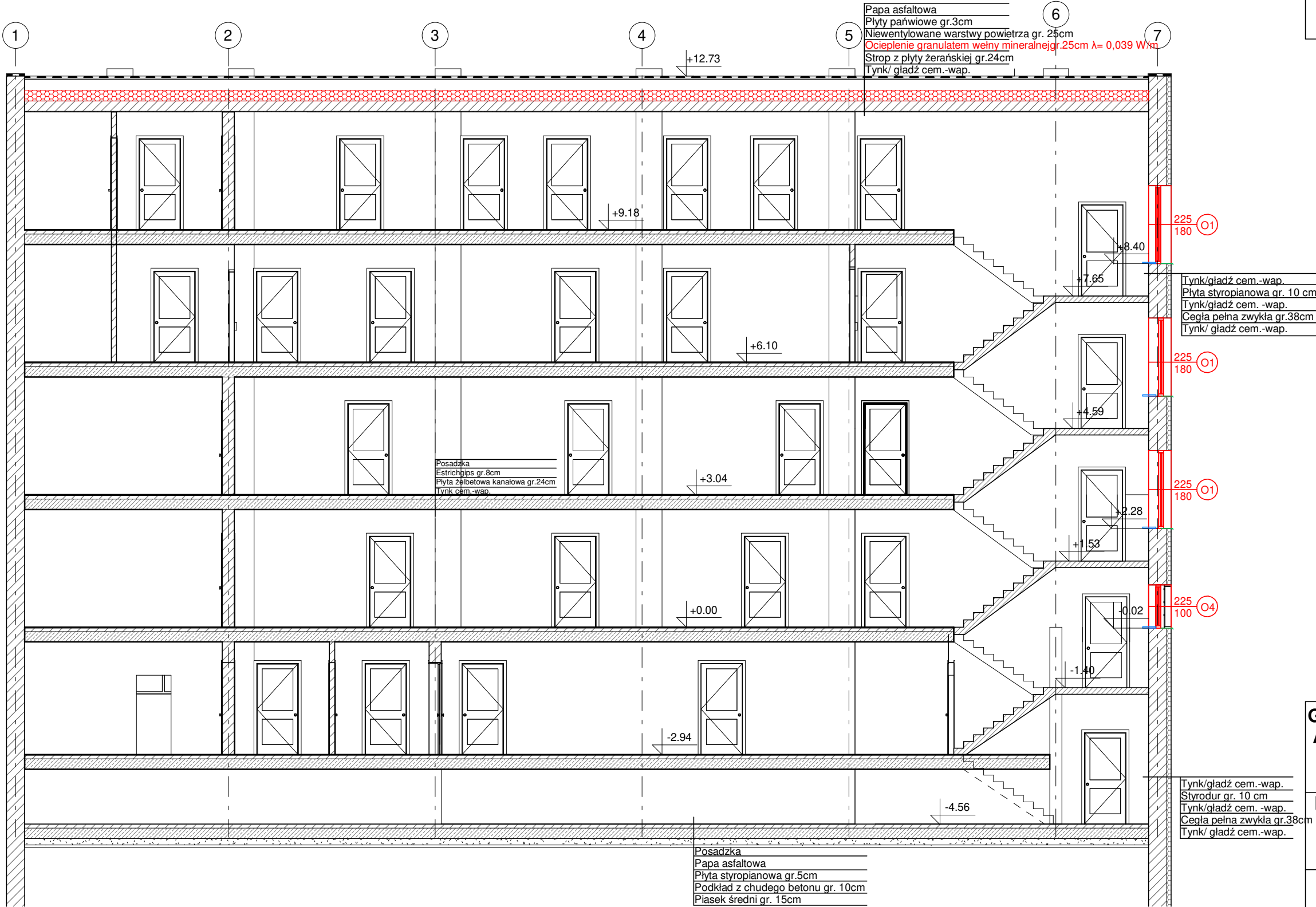


PRZEKRÓJ A-A
skala 1:100



Legenda :

- stolarka okienna przeznaczona do wymiany w istniejących oworach
- Docieplenie stropodachu niewentylowanego granulem wełny mineralnej gr.25 cm i współczynnika λ= 0,039 W/m
- Parapet zewnętrzny stalowy
- Parapet wewnętrzny z konglomeraru

UWAGI:

- Projekt należy rozpatrywać częściowo. Wszystkie elementy ujęte w opisie technicznym, a nie ujęte na rysunkach lub ujęte na rysunkach, a nie ujęte w opisie technicznym, a także ujęte w projektach branżowych, specyfikacji materiałowej lub jakiegokolwiek innej części dokumentacji, powinny być traktowane tak, jakby były ujęte we wszystkich częściach dokumentacji projektowej.
- Zmiany w czasie realizacji projektu są możliwe po uzyskaniu pisemnej zgody autora projektu i inwestora.
- Przed przystąpieniem do prac wykonawca i podwykonawca zobowiązany jest zdemonstrować wszelkiego rodzaju urządzenia techniczne oraz przeszkody, które uniemożliwiłyby prawidłowe wykonanie prac budowlanych. Po wykonaniu przedmiotowego zadania należy ponownie zamontować wyżej wymienione urządzenia zgodnie ze sztuką techniczną, budowlaną.
- Wykonawca zobowiązany do demontażu i utylizacji ewentualnych krat okiennych, krat doświetli piwnicznych oraz rolet wewnętrznych zainstalowanych w/n przedmiotowym budynku.
- Wykonawca robót zobowiązany jest do wywozu i utylizacji bądź unieszkodliwienia gruzu, materiałów z demontażu, złomu z rozbiórki itp. zgodnie z obowiązującymi przepisami, chyba że Zamawiający postanowi inaczej w stosunku do wybranych elementów z rozbiórki.
- Umieszczenie przebieg instalacyjnych odczytać z odpowiednich rysunków branżowych. Rysunek rozpatrywać łącznie z całym projektem budowlanym, którego jest integralną częścią
- Wszelkie elementy ruchome, a w szczególności elementy stolarki okiennej i drzwiowej należy zamawiać i wykonywać/monować na podstawie zweryfikowanych obmiarów rzeczywistych wykonanych na obiekcie
- Wymiary należy odczytywać z linii wymiarowych. Niedozwolone jest odmierzanie i odczytywanie wymiarów ze skali rysunku.
- Wszystkie prace przygotowawcze, podstawowe, wykończeniowe, użytkowe, eksploatacyjne i konserwacyjne, związane z zastosowaniem wskazanych produktów, należy wykonywać zgodnie z instrukcjami, procedurami i metodami wymaganymi i przewidzianymi przez producentów danych produktów i powinny być poprzedzone zapoznaniem się przez Wykonawcę z właściwymi kartami katalogowymi i instrukcjami producentów.
- WYKONAWCA JEST ZOBOWIĄZANY DO WYKONANIA NA WŁASNY KOSZT WSZYSTKICH ROBÓT TOWARZYSZĄCYCH NIE UJĘTYCH W NINIEJSZEJ DOKUMENTACJI A BĘDĄCYCH NIEZBĘDNYMI DO PRAWIDŁOWEGO WYKONANIA ZAMIERZENIA BUDOWANEGO**
- WYKONAWCA PO MONTAŻU STOLARKI OKIENNEJ I DRZWIOWEJ ZOBOWIĄZANY JEST ODTWORZYĆ WSZYSTKIE OŚCIEŻE ZEWNĘTRZNE ORAZ WEWNĘTRZNE WRAZ Z MALOWANIEM, DO STANU NIE GORSZEGO NIŻ PRZED TERMOMODERNIZACJĄ**
- WYKONAWCA MUSI UWZGLĘDNIĆ IŻ WSZELKIE ROBOTY REALIZOWANE BĘDĄ NA CZYNNYM OBIEKCIE I NIE MOGĄ ZABURZAĆ FUNKCJONOWANIA URZĘDU. WYKONAWCA ZOBOWIĄZANY JEST PRZYGOTOWAĆ HARMONOGRAM PRAC W POROZUMIENIU Z ZAMAWIAJĄCYM.**

GŁĘBOKA TERMOMODERNIZACJA BUDYNKU IZBY
ADMINISTRACJI SKARBOWEJ W KIELCACH PRZY
UL. WESOŁEJ 56 NA DZIAŁCE NR EWID.1137,
OBRĘB 0017 KIELCE

INWESTOR:
IZBA ADMINISTRACJI SKARBOWEJ
ul. Sandomierska 105
25-324 Kielce

WYKONAWCA:
ul. Skibińskiego 13
25-819 Kielce
tel. 886 720 094
e-mail: biuro@projekt-technika.pl
www.projekt-technika.pl

PROJEKT-TECHNIKA Sp.j.
PROJEKT™
TECHNIKA

AUTORZY OPRACOWANIA:			
<i>Funkcja</i>	<i>Imię i nazwisko</i>	<i>Uprawnienia budowlane</i>	<i>Podpis</i>
Projektant	mgr inż. arch. Paweł Czarnecki	Uprawnienia nr 171/SWOKK/2013 do projektowania bez ograniczeń w specjalności architektonicznej	
Asystent	mgr inż. Sylvia Parobiec	-----	
Skala:	1:100		Branża: ARCHITEKTURA
Temat:	PRZEKRÓJ A-A		Nr rys.:
Data opracowania projektu: sierpień 2019			II/ARCH/07